

CHILE: SUPERFICIE TERRITORIO FISCAL

MINISTERIO DE BIENES NACIONALES

JUNIO 2011



INDICE

	Página
INDICE	2
Territorio Fiscal por Regiones	3
Superficies:	
Lamina 1. Nivel Nacional	4
Lamina 2. Arica y Parinacota	5
Lamina 3. Tarapaca	6
Lamina 4. Antofagasta	7
Lamina 5. Atacama	8
Lamina 6. Coquimbo	9
Lamina 7. Valparaíso	10
Lamina 8. Metropolitana de Santiago	11
Lamina 9. O'Higgins	12
Lamina 10. Maule	13
Lamina 12. Araucania	14
Lamina 11. Bio Bio	15
Lamina 13. Los Ríos	16
Lamina 14. Los Lagos	17
Lamina 15. Aysén	18
Lamina 16. Magallanes y Antartica Chilena	19



Territorio Fiscal MBN por Regiones⁶

Región	Superficie Total (HAS) 1,3	Superficie Fiscal (HAS)				% Fiscal sobre Superficie Total
		En Administración de Terceros		Disponible MBN	Total	
		SNASPE ⁵	Otra administración ⁴			
Arica y Parinacota	1.687.330	369.638	98.925	745.604	1.214.167	72%
Tarapacá	4.222.580	384.833	353.545	3.113.766	3.852.144	91%
Antofagasta	12.604.910	352.498	1.112.387	7.659.692	9.124.577	72%
Atacama	7.517.620	150.297	446.567	4.386.092	4.982.956	66%
Coquimbo	4.057.990	13.080	11.900	5.141	30.121	1%
Valparaíso	1.639.610	41.770	16.953	69	58.791	4%
Metropolitana	1.540.320	2.859	150.683	30.059	183.601	12%
OHiggins	1.638.700	38.273	5.268	18	43.559	3%
Maule	3.029.610	5.894	49.012	87	54.992	2%
Bío Bio	3.706.870	133.498	8.685	134	142.317	4%
Araucanía	3.184.230	287.898	5.606	31.930	325.434	10%
Los Ríos	1.842.950	21.437	15.969	83	37.489	2%
Los Lagos	4.858.360	871.942	254.549	511.592	1.638.083	34%
Aysen	10.849.440	4.326.728	708.165	2.876.246	7.911.139	73%
Magallanes ²	13.229.110	7.614.592	527.345	910.194	9.052.131	68%
Total	75.609.630	14.615.235	3.765.558	20.270.707	38.651.499	51%
Total %	100	19,3	5,0	26,8	51,1	51%

¹ Fuente: Censo 2002, INE

² Esta superficie no contempla las aguas marítimas interiores hasta línea de costa, ni el territorio marítimo costero contemplado a partir de las Líneas de Base Recta. Decreto N° 416 del 14 de Julio de 1977 (Ministerio de Relaciones Exteriores). Excluye superficie de territorio Chileno Antártico (1.250.000 km²).

³ Incluida Isla de Pascua (16360 Há) y Archipiélago Juan Fernandez (14750 Há)

⁴ Síntesis de la Propiedad Fiscal Administrada, Febrero 2010 (en actualización)

⁵ Superficies según Decretos de Creación y Diagnóstico Cartografico/Jurídico MBN

⁶ Superficie actualizada al 07 de Julio de 2011. (Números aproximados)



Ministerio de Bienes Nacionales
División del Catastro Nacional
de los Bienes del Estado

SUPERFICIES

Total Nacional : 75.609.630 ha
 RTF Disponible: 20.270.707 ha
 (27% Sup. Nacional)

LEYENDA

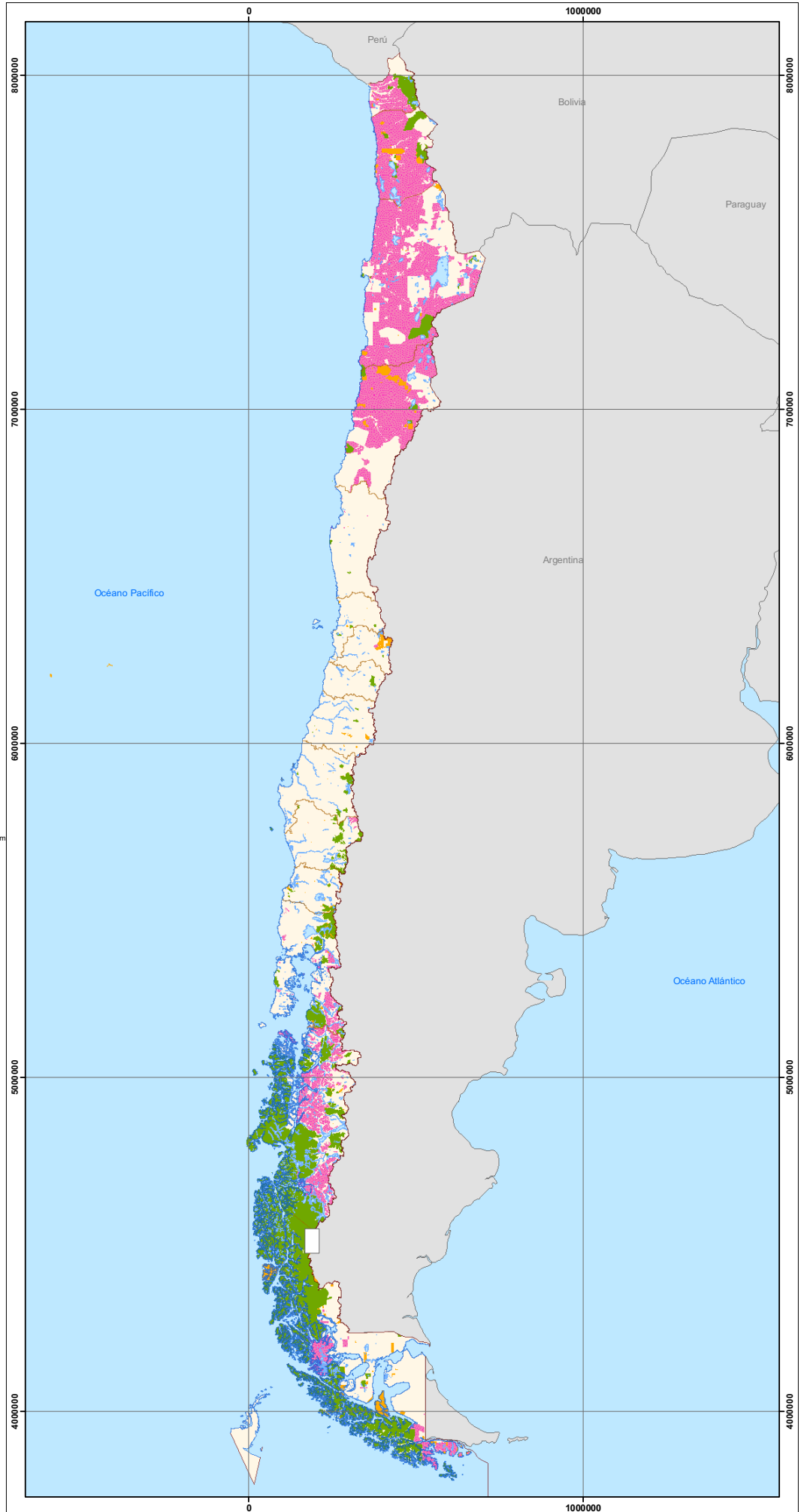
- Reserva Territorial Fiscal (RTF) Disponible
- Propiedad Fiscal Administrada
- SNASPE
- Cuerpos de Agua
- Zona en Disputa
- Límite Costero
- Límite Regional
- Límite Internacional

Fuentes de Información
 Superficie Nacional Censo 2002, INE.
 Incluye las superficies de la Isla de Pascua y el Archipiélago Juan Fernández.
 No contempla las aguas marítimas interiores hasta línea de costa, ni el territorio marítimo costero y excluye la superficie del territorio Chileno Antártico.

Sistema de Coordenadas
 Universal Transversal de Mercator UTM - Huso 19 Sur

Datum
 Sistema Geodésico Mundial WGS 1984

Escala
 1:8.000.000



L Á M I N A 2 : A R I C A Y P A R I N A C O T A



SUPERFICIES
 Total Regional : 1.687.330 ha
 RTF Disponible: 745.604 ha
 (44% Sup. Regional)

- LEYENDA**
- Reserva Territorial Fiscal (RTF) Disponible
 - Propiedad Fiscal Administrada
 - SNASPE
 - Ciudades
 - Cuerpos de Agua
 - Límite Costero
 - Límite Regional
 - Límite Internacional
 - Hidrografía
 - Caminos Pavimentados
 - Camino de Ripio
 - Camino de Tierra

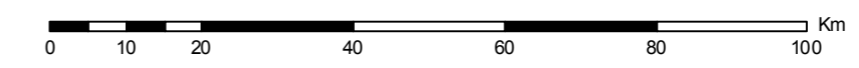
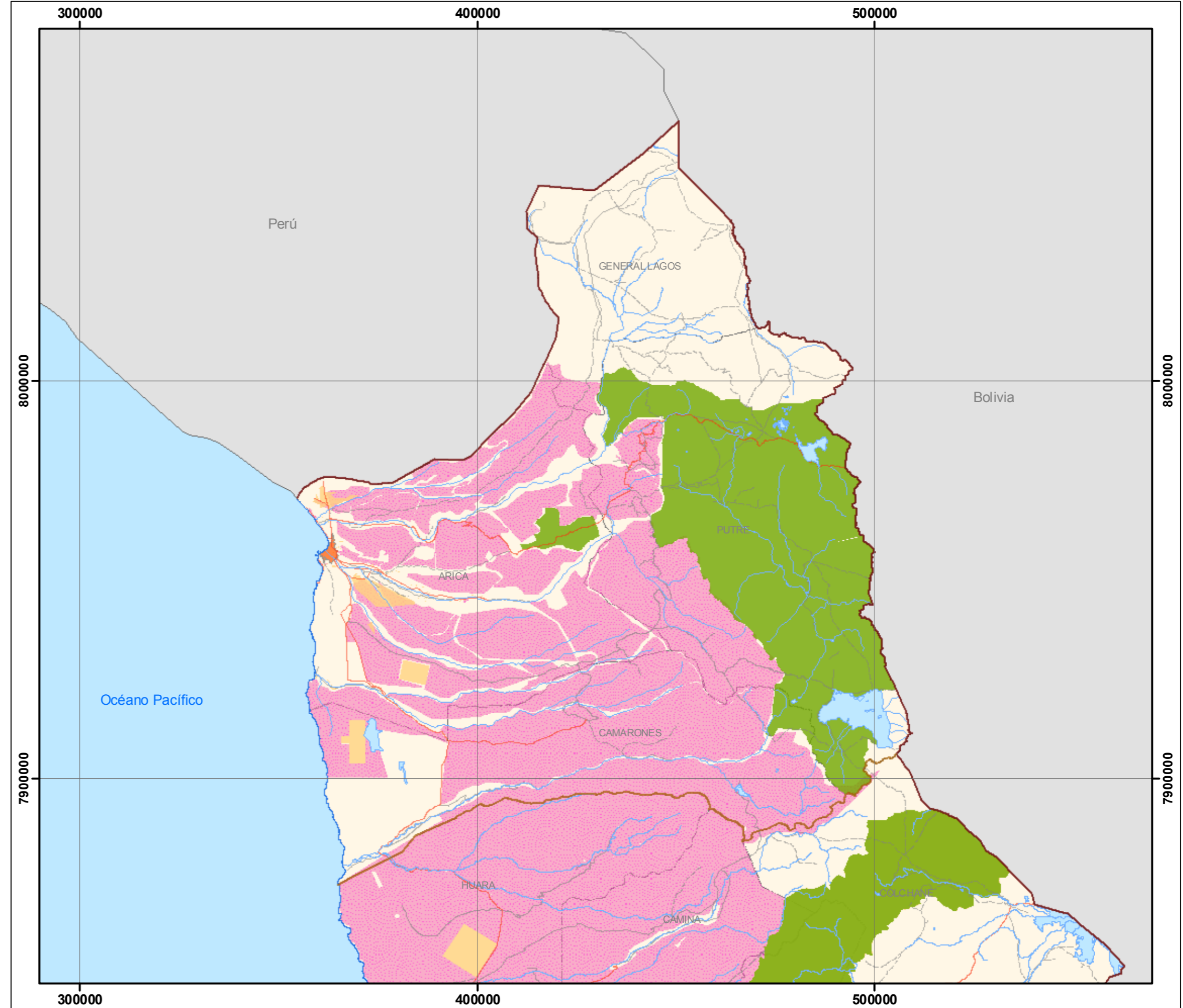


Fuentes de Información
 Superficie Regional: Censo 2002, INE

Sistema de Coordenadas
 Universal Transversal de Mercator UTM - Huso 19 Sur

Datum
 Sistema Geodésico Mundial WGS 1984

Escala
 1:1.000.000



L Á M I N A 3 : T A R A P A C Á



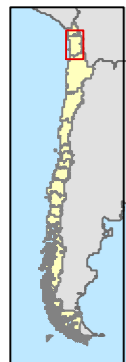
Ministerio de Bienes Nacionales
División del Catastro Nacional de los Bienes del Estado

SUPERFICIES

Total Regional : 4.222.580 ha
 RTF Disponible: 3.113.766 ha
 (74% Sup. Regional)

LEYENDA

- Reserva Territorial Fiscal (RTF) Disponible
- Propiedad Fiscal Administrada
- SNASPE
- Ciudades
- Cuerpos de Agua
- Límite Costero
- Límite Regional
- Límite Internacional
- Hidrografía
- Caminos Pavimentados
- Camino de Ripio
- Camino de Tierra

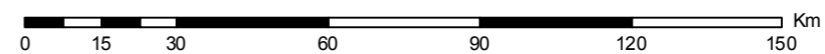
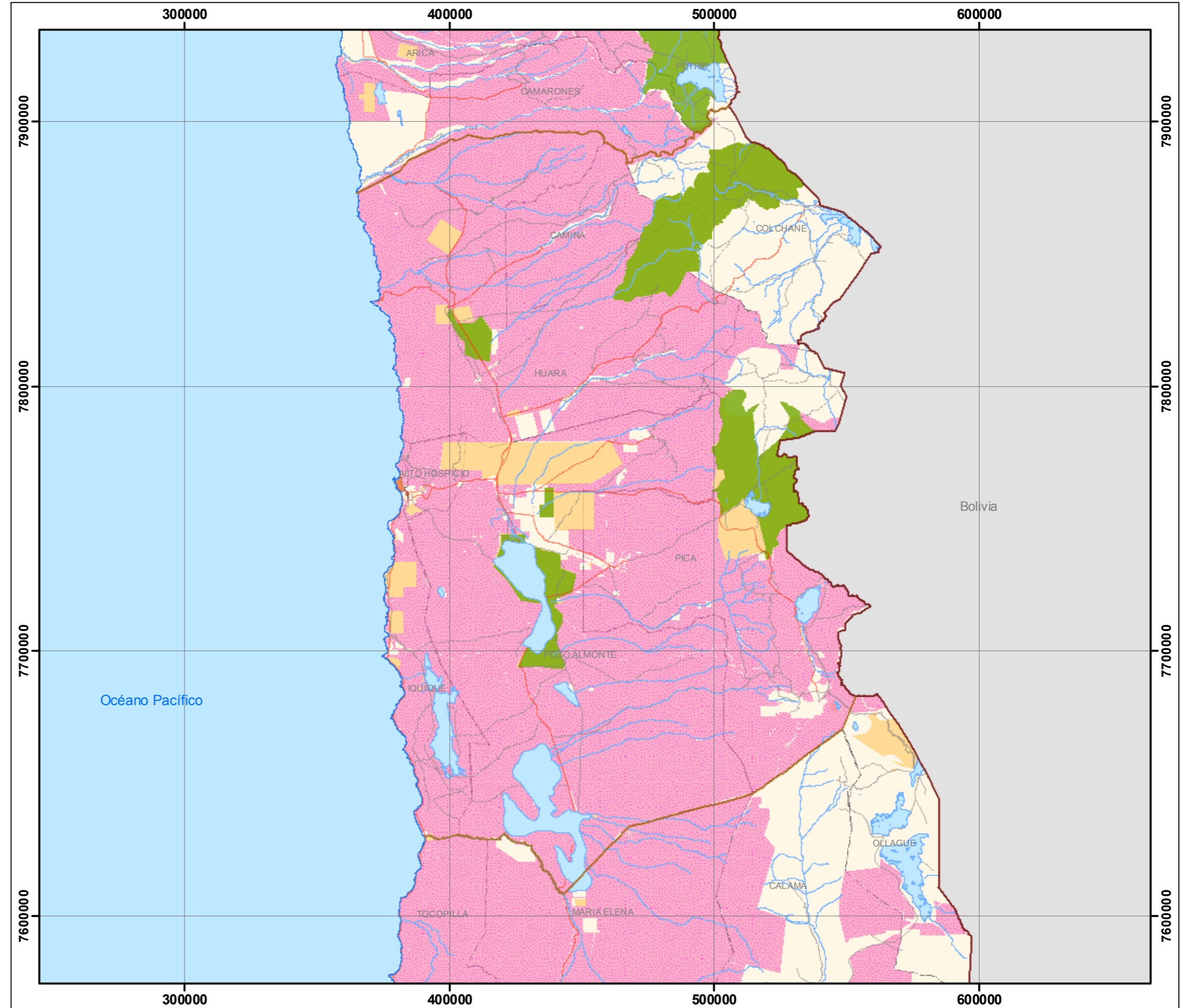


Fuentes de Información
 Superficie Regional: Censo 2002, INE

Sistema de Coordenadas
 Universal Transversal de Mercator UTM - Huso 19 Sur

Datum
 Sistema Geodésico Mundial WGS 1984

Escala
 1:1.500.000



L Á M I N A 4 : A N T O F A G A S T A



SUPERFICIES
Total Regional : 12.604.910 ha
RTF Disponible: 7.659.692 ha
(61% Sup. Regional)

LEYENDA

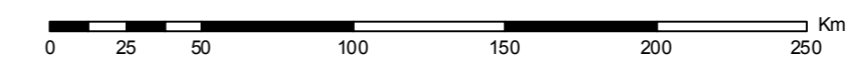
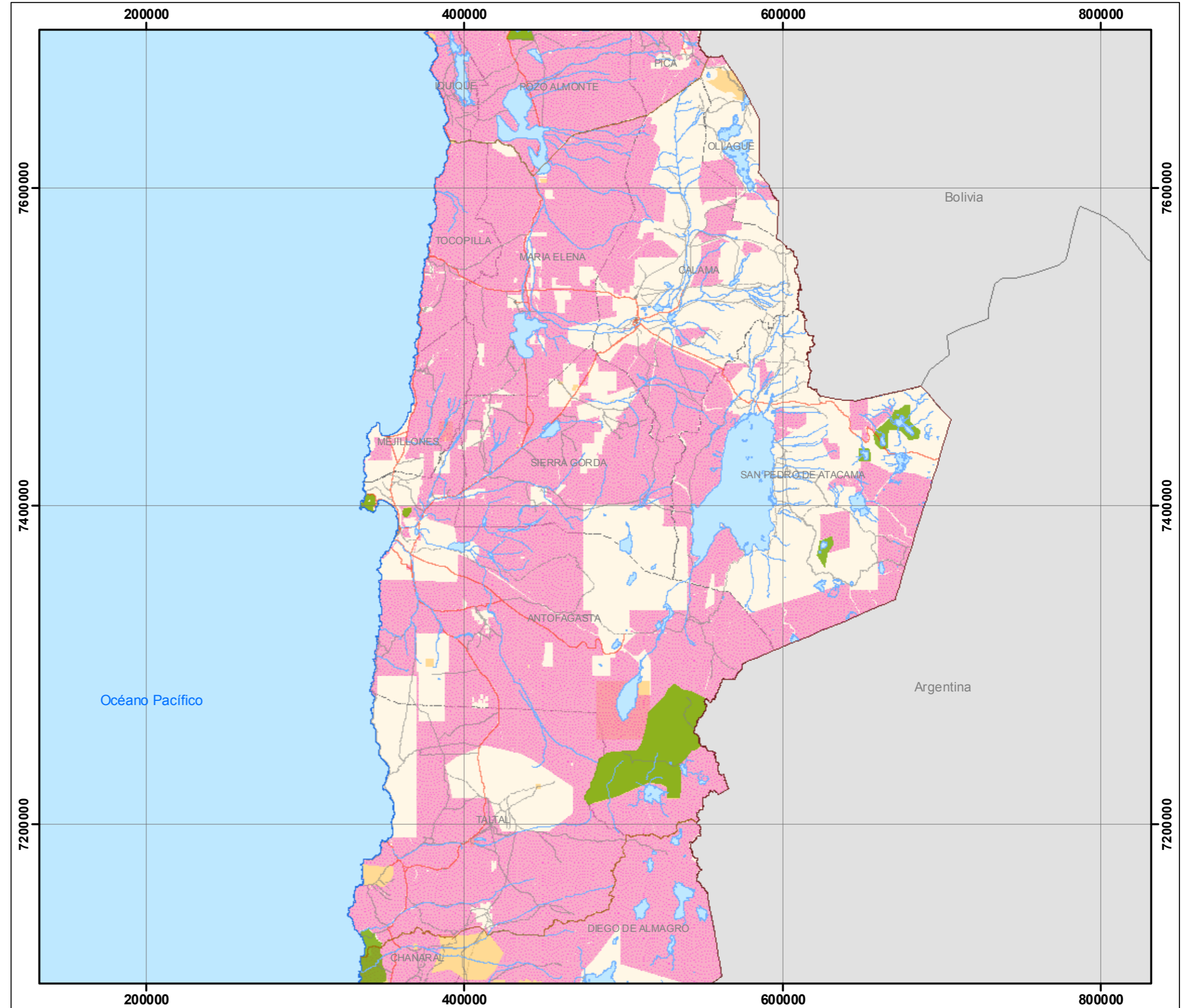
- Reserva Territorial Fiscal (RTF) Disponible
- Propiedad Fiscal Administrada
- SNASPE
- Ciudades
- Cuerpos de Agua
- Límite Costero
- Límite Regional
- Límite Internacional
- Hidrografía
- Caminos Pavimentados
- Camino de Ripio
- Camino de Tierra

Fuentes de Información
Superficie Regional: Censo 2002, INE

Sistema de Coordenadas
Universal Transversal de Mercator UTM - Huso 19 Sur

Datum
Sistema Geodésico Mundial WGS 1984

Escala
1:2.500.000



L Á M I N A 5 : A T A C A M A



SUPERFICIES
 Total Regional : 7.517.620 ha
 RTF Disponible: 4.386.092 ha
 (58% Sup. Regional)

- LEYENDA**
- Reserva Territorial Fiscal (RTF) Disponible
 - Propiedad Fiscal Administrada
 - SNASPE
 - Ciudades
 - Cuerpos de Agua
 - Límite Costero
 - Límite Regional
 - Límite Internacional
 - Hidrografía
 - Caminos Pavimentados
 - Camino de Ripio
 - Camino de Tierra



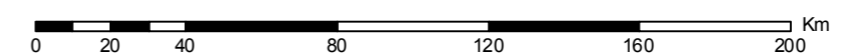
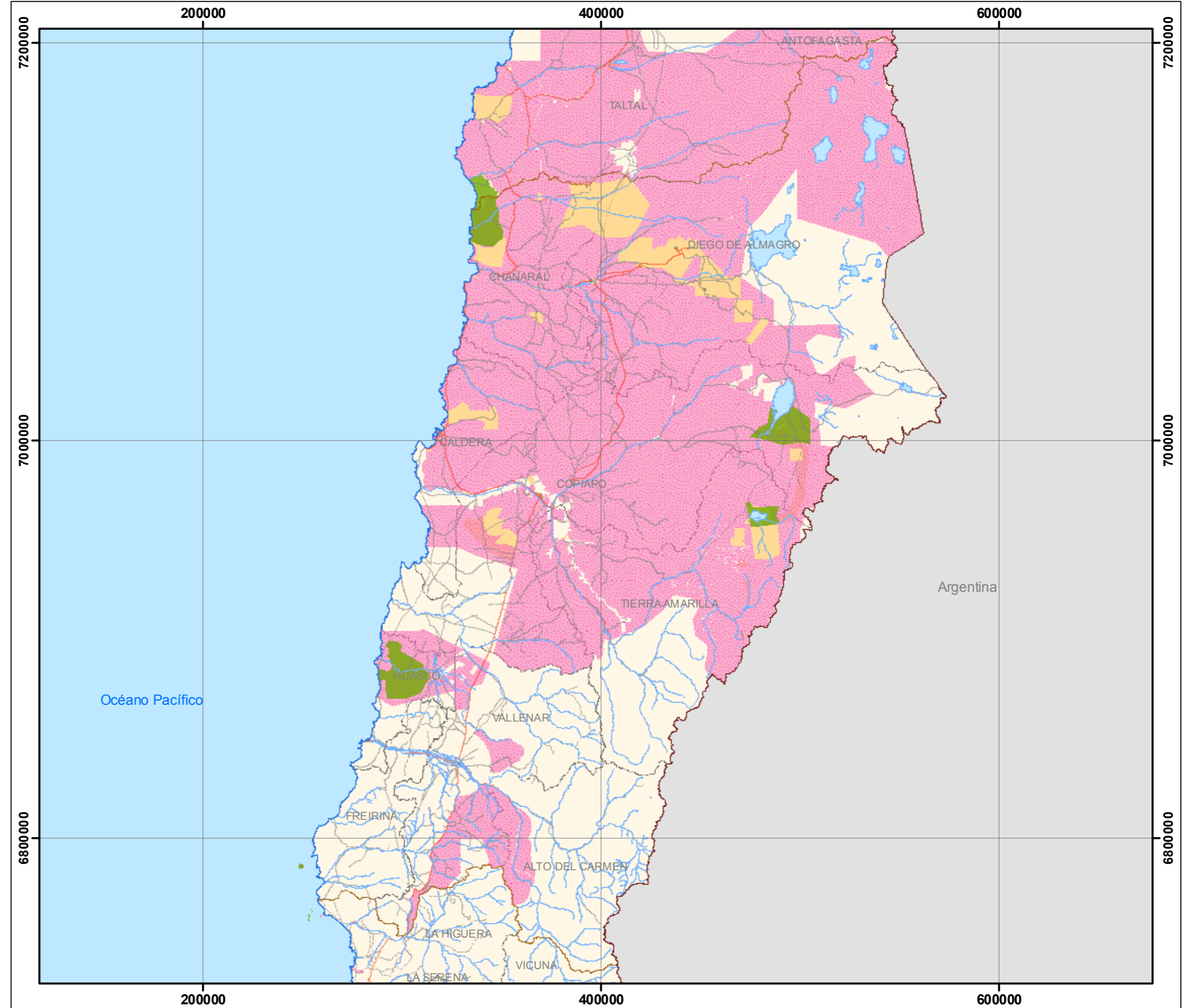


Fuentes de Información
Superficie Regional: Censo 2002, INE

Sistema de Coordenadas
Universal Transversal de Mercator UTM - Huso 19 Sur

Datum
Sistema Geodésico Mundial WGS 1984

Escala
1:2.000.000







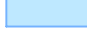



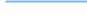



L Á M I N A 6 : C O Q U I M B O



Ministerio de Bienes Nacionales
División del Catastro Nacional de los Bienes del Estado

SUPERFICIES
 Total Regional : 4.057.990 ha
 RTF Disponible: 5.141 ha
 (0,1% Sup. Regional)

LEYENDA

-  Reserva Territorial Fiscal (RTF) Disponible
-  Propiedad Fiscal Administrada
-  SNASPE
-  Ciudades
-  Cuerpos de Agua
-  Límite Costero
-  Límite Regional
-  Límite Internacional
-  Hidrografía
-  Caminos Pavimentados
-  Camino de Ripio
-  Camino de Tierra

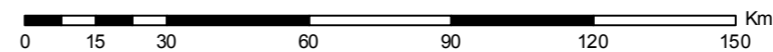
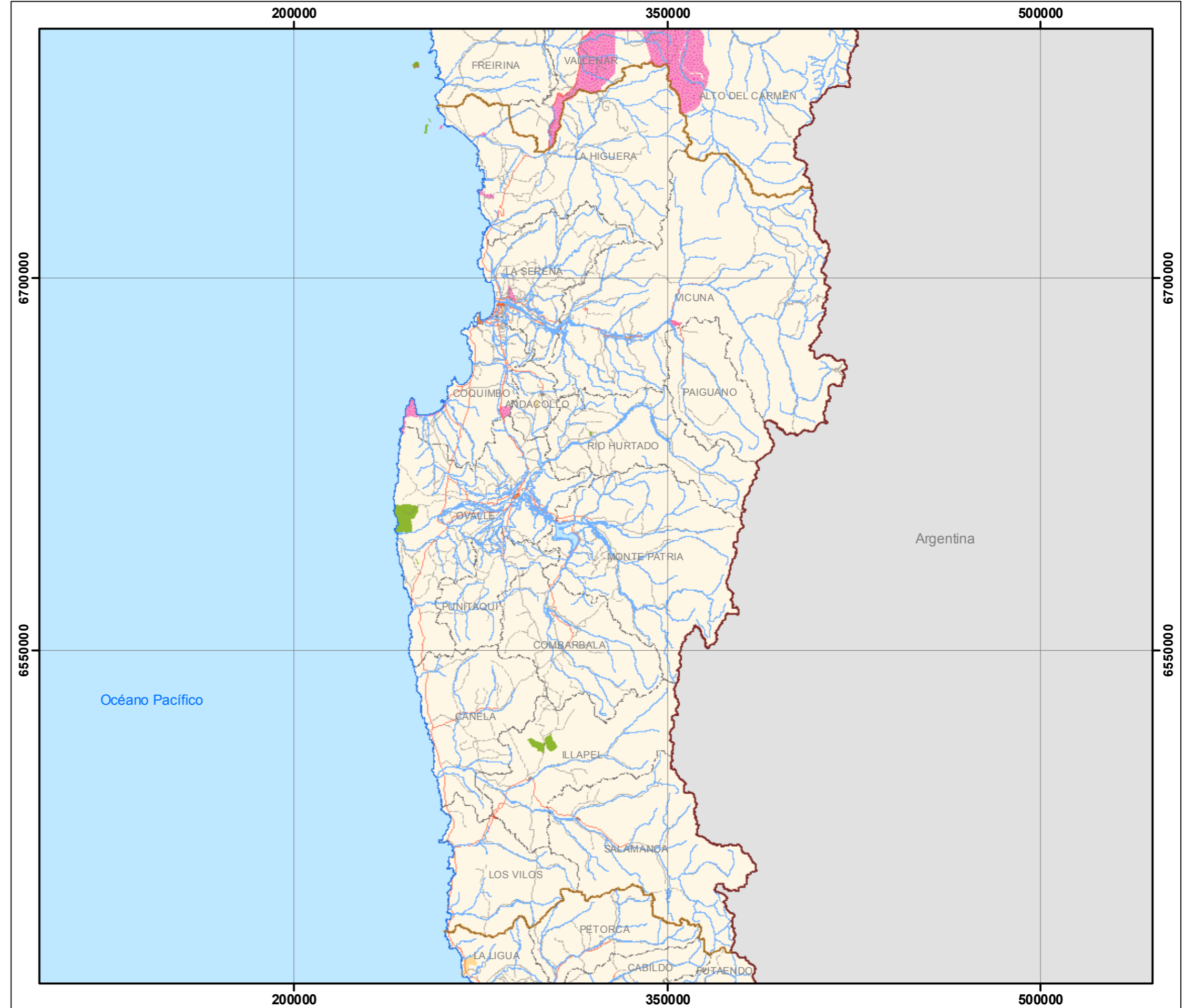



Fuentes de Información
 Superficie Regional: Censo 2002, INE

Sistema de Coordenadas
 Universal Transversal de Mercator UTM - Huso 19 Sur

Datum
 Sistema Geodésico Mundial WGS 1984

Escala
 1:1.600.000



L Á M I N A 7 : V A L P A R A Í S O

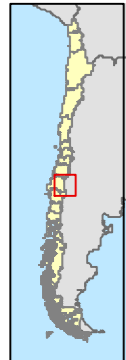


SUPERFICIES

Total Regional : 1.639.610 ha
RTF Disponible: 69 ha
(0,004% Sup. Regional)

LEYENDA

- Reserva Territorial Fiscal (RTF) Disponible
- Propiedad Fiscal Administrada
- SNASPE
- Ciudades
- Cuerpos de Agua
- Límite Costero
- Límite Regional
- Límite Internacional
- Hidrografía
- Caminos Pavimentados
- Camino de Ripio
- Camino de Tierra

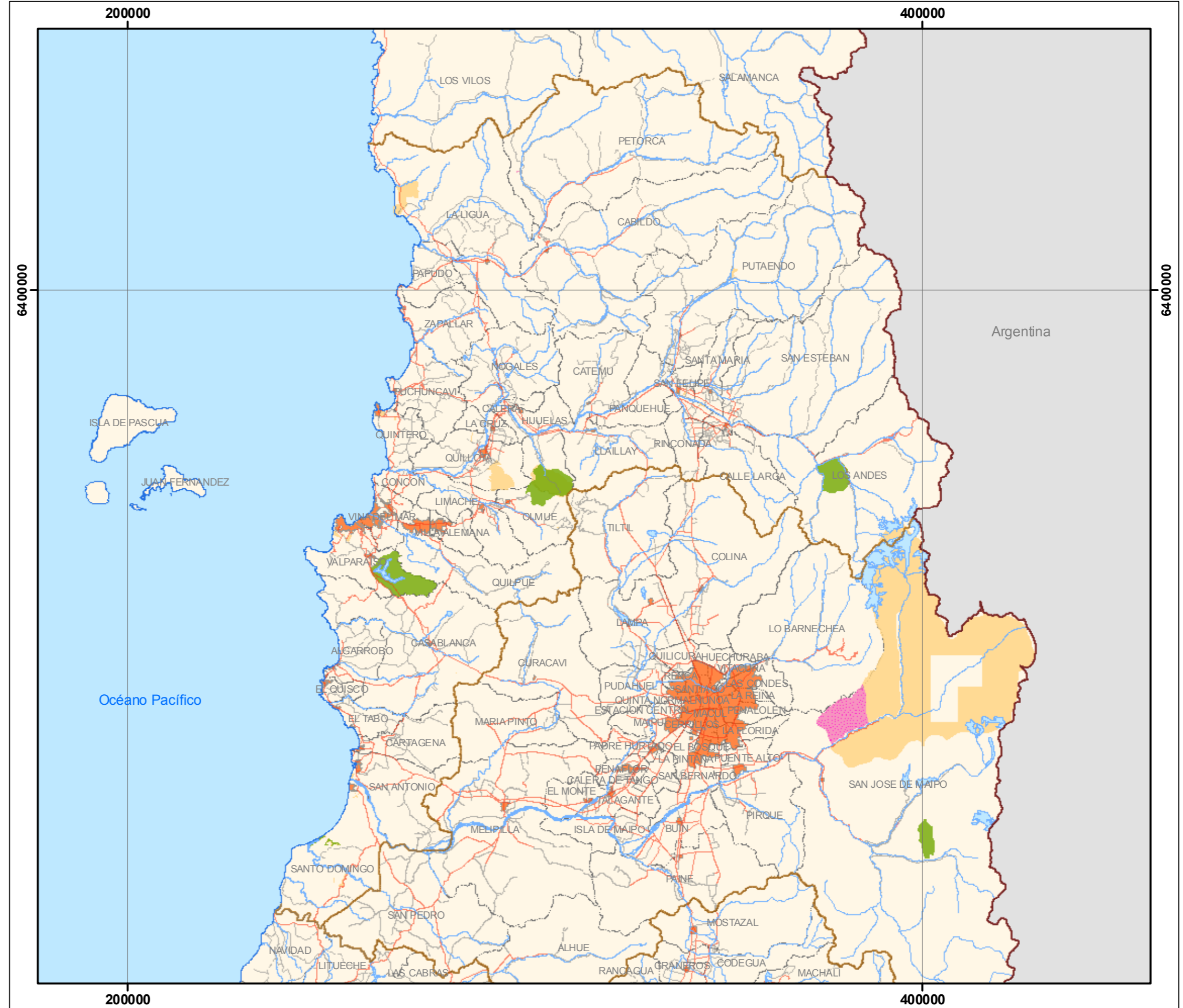


Fuentes de Información
Superficie Regional: Censo 2002, INE
Incluye las superficies de la Isla de Pascua y el Archipiélago Juan Fernández.

Sistema de Coordenadas
Universal Transversal de Mercator UTM - Huso 19 Sur

Datum
Sistema Geodésico Mundial WGS 1984

Escala
1:1.000.000



L Á M I N A 9 : M E T R O P O L I T A N A D E S A N T I A G O

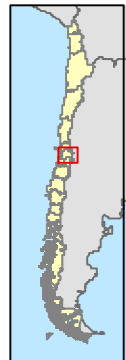


SUPERFICIES

Total Regional : 1.540.320 ha
RTF Disponible: 30.059 ha
(2% Sup. Regional)

LEYENDA

- Reserva Territorial Fiscal (RTF) Disponible
- Propiedad Fiscal Administrada
- SNASPE
- Ciudades
- Cuerpos de Agua
- Límite Costero
- Límite Regional
- Límite Internacional
- Hidrografía
- Caminos Pavimentados
- Camino de Ripio
- Camino de Tierra

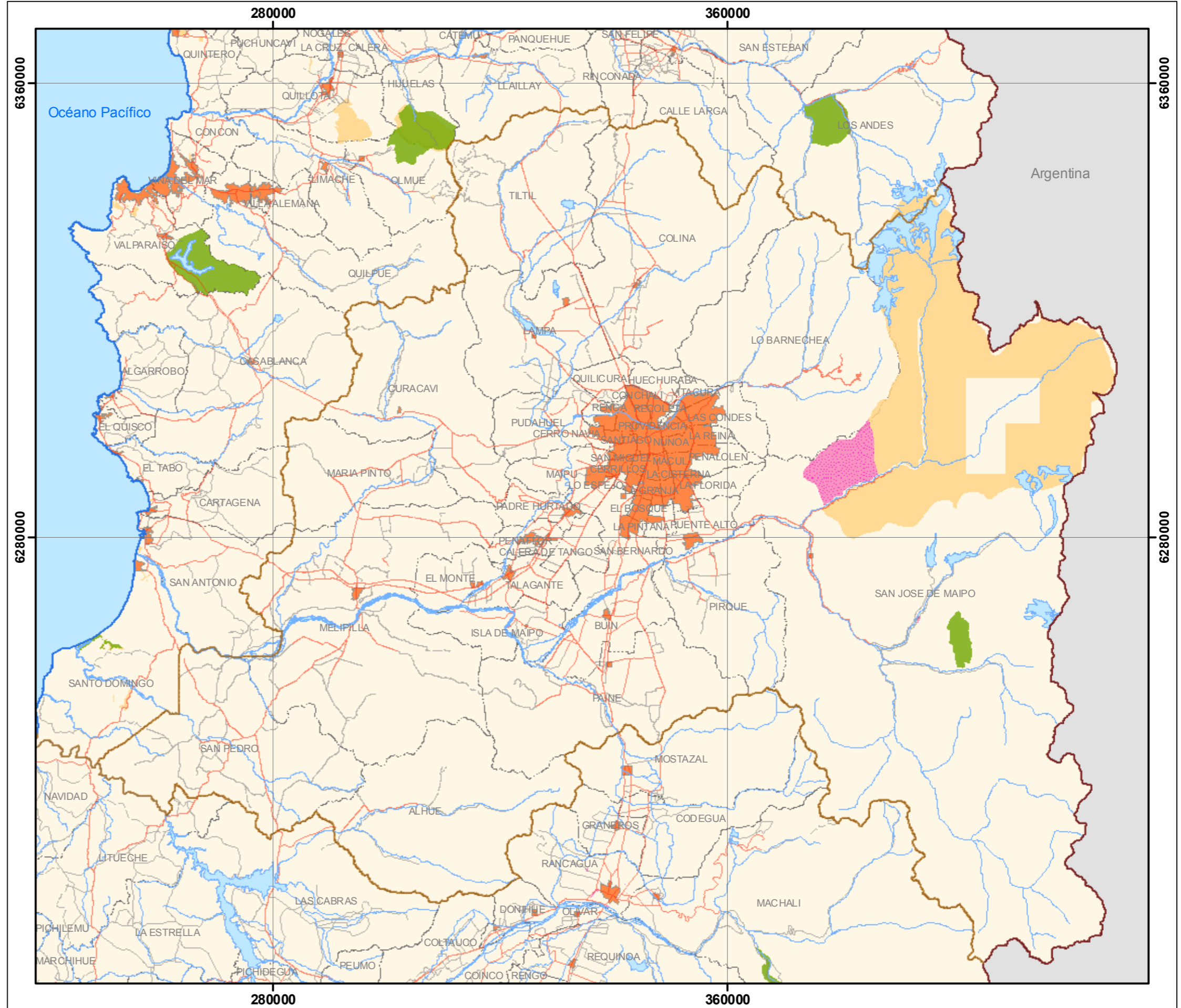


Fuentes de Información
Superficie Regional: Censo 2002, INE

Sistema de Coordenadas
Universal Transversal de Mercator UTM - Huso 19 Sur

Datum
Sistema Geodésico Mundial WGS 1984

Escala
1:700.000



L Á M I N A 1 0 : O ' H I G G I N S



Ministerio de Bienes Nacionales
División del Catastro Nacional de los Bienes del Estado

SUPERFICIES
 Total Regional : 1.638.700 ha
 RTF Disponible: 18 ha
 (0,001% Sup. Regional)

LEYENDA

-  Reserva Territorial Fiscal (RTF) Disponible
-  Propiedad Fiscal Administrada
-  SNASPE
-  Ciudades
-  Cuerpos de Agua
-  Límite Costero
-  Límite Regional
-  Límite Internacional
-  Hidrografía
-  Caminos Pavimentados
-  Camino de Ripio
-  Camino de Tierra



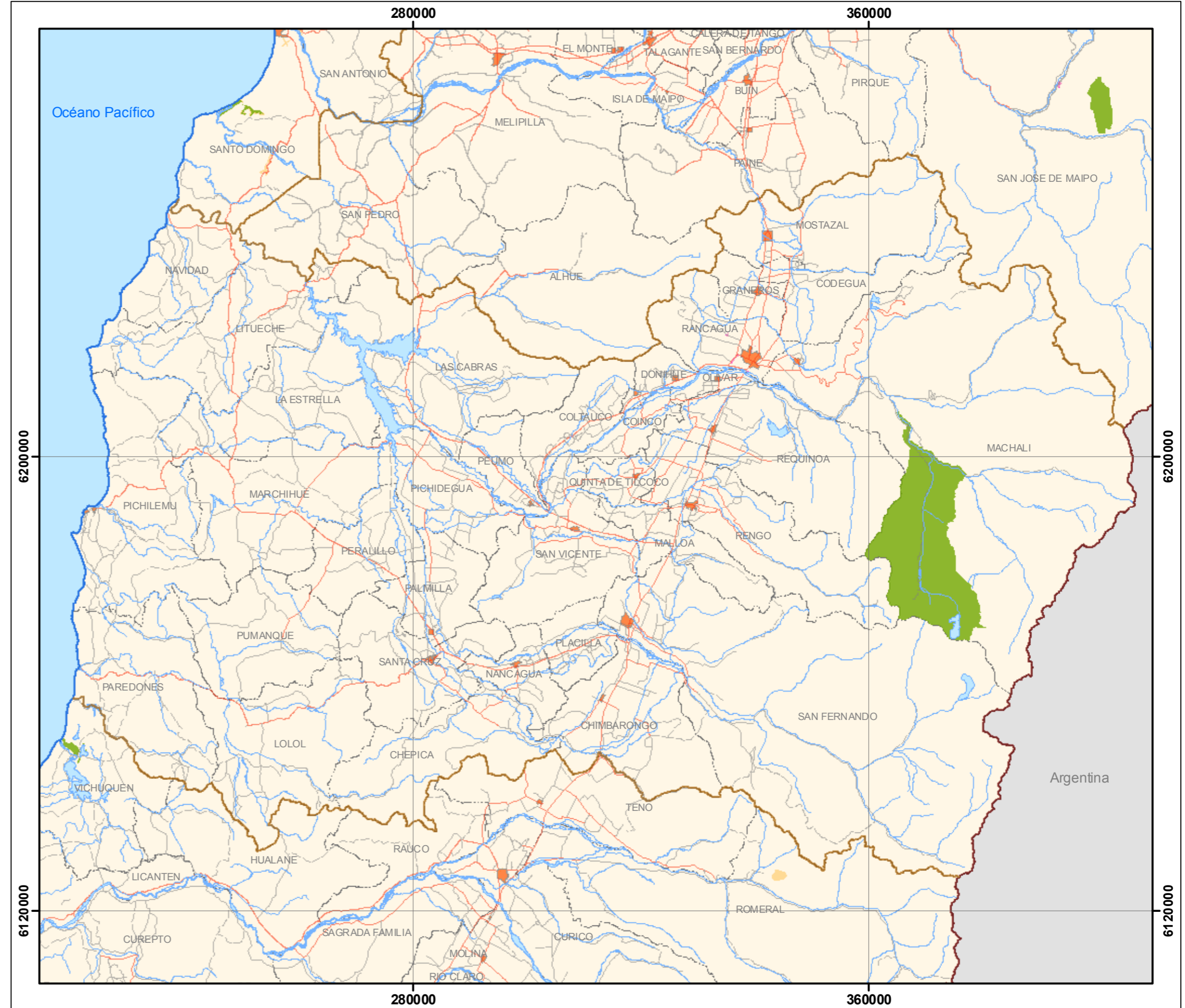


Fuentes de Información
 Superficie Regional: Censo 2002, INE

Sistema de Coordenadas
 Universal Transversal de Mercator UTM - Huso 19 Sur

Datum
 Sistema Geodésico Mundial WGS 1984

Escala
 1:700.000



L Á M I N A 1 1: M A U L E



Ministerio de Bienes Nacionales
División del Catastro Nacional de los Bienes del Estado

SUPERFICIES
 Total Regional : 3.029.610 ha
 RTF Disponible: 87 ha
 (0,003% Sup. Regional)

LEYENDA

-  Reserva Territorial Fiscal (RTF) Disponible
-  Propiedad Fiscal Administrada
-  SNASPE
-  Ciudades
-  Cuerpos de Agua
-  Límite Costero
-  Límite Regional
-  Límite Internacional
-  Hidrografía
-  Caminos Pavimentados
-  Camino de Ripio
-  Camino de Tierra

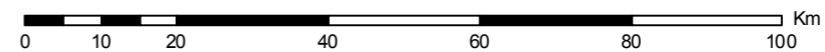


Fuentes de Información
 Superficie Regional: Censo 2002, INE

Sistema de Coordenadas
 Universal Transversal de Mercator UTM - Huso 19 Sur

Datum
 Sistema Geodésico Mundial WGS 1984

Escala
 1:1.000.000

L Á M I N A 1 2 : B I O B Í O



SUPERFICIES
Total Regional : 3.706.870 ha
RTF Disponible: 134 ha
(0,004% Sup. Regional)

LEYENDA

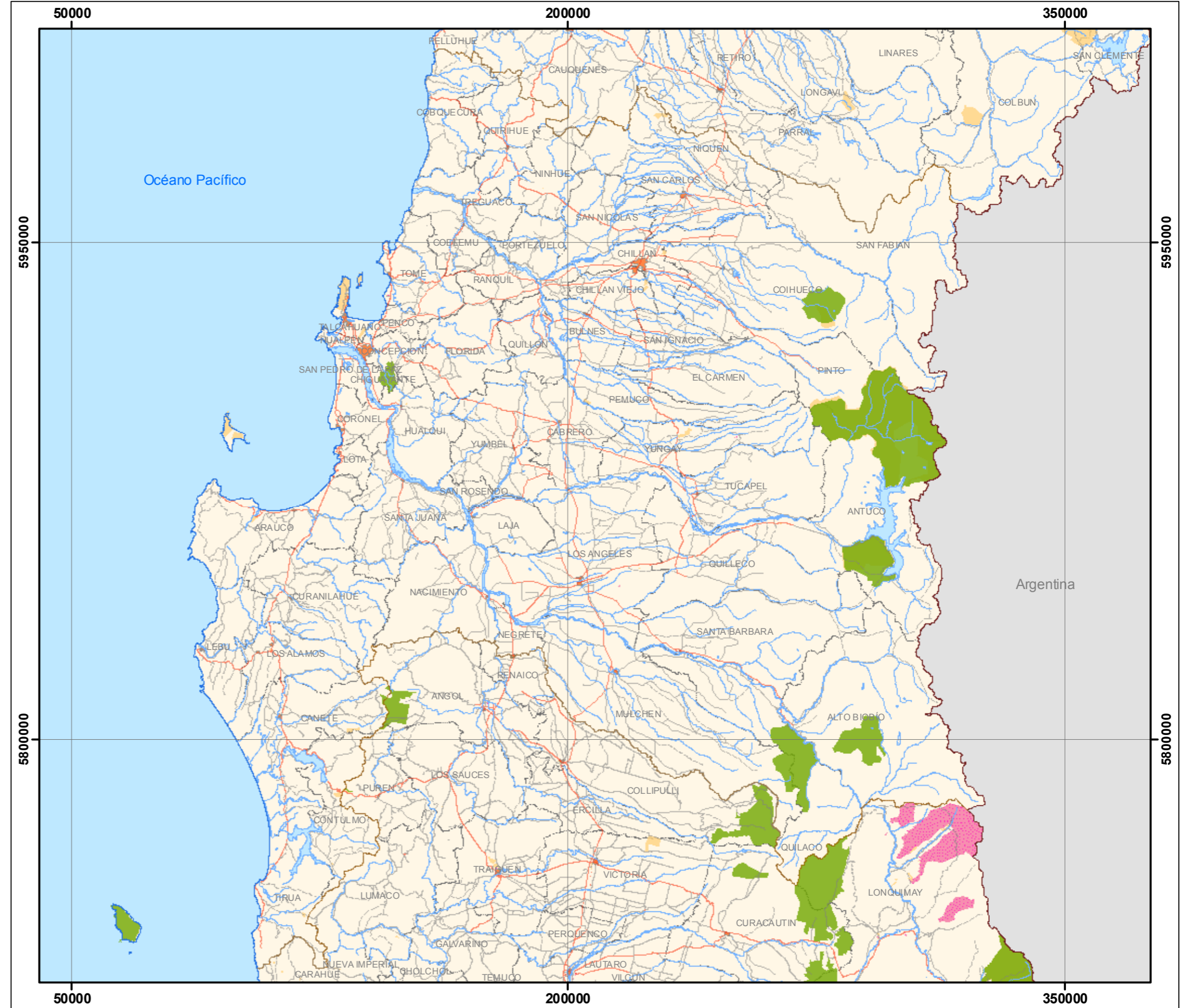
- Reserva Territorial Fiscal (RTF) Disponible
- Propiedad Fiscal Administrada
- SNASPE
- Ciudades
- Cuerpos de Agua
- Límite Costero
- Límite Regional
- Límite Internacional
- Hidrografía
- Caminos Pavimentados
- Camino de Ripio
- Camino de Tierra

Fuentes de Información
Superficie Regional: Censo 2002, INE

Sistema de Coordenadas
Universal Transversal de Mercator UTM - Huso 19 Sur

Datum
Sistema Geodésico Mundial WGS 1984

Escala
1:1.200.000



L Á M I N A 1 3 : A R A U C A N Í A



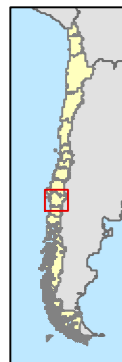
Ministerio de Bienes Nacionales
División del Catastro Nacional de los Bienes del Estado

SUPERFICIES

Total Regional : 3.184.230 ha
 RTF Disponible: 31.930 ha
 (1% Sup. Regional)

LEYENDA

- Reserva Territorial Fiscal (RTF) Disponible
- Propiedad Fiscal Administrada
- SNASPE
- Ciudades
- Cuerpos de Agua
- Límite Costero
- Límite Regional
- Límite Internacional
- Hidrografía
- Caminos Pavimentados
- Camino de Ripio
- Camino de Tierra

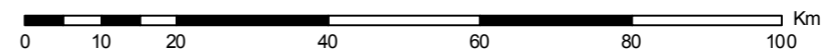
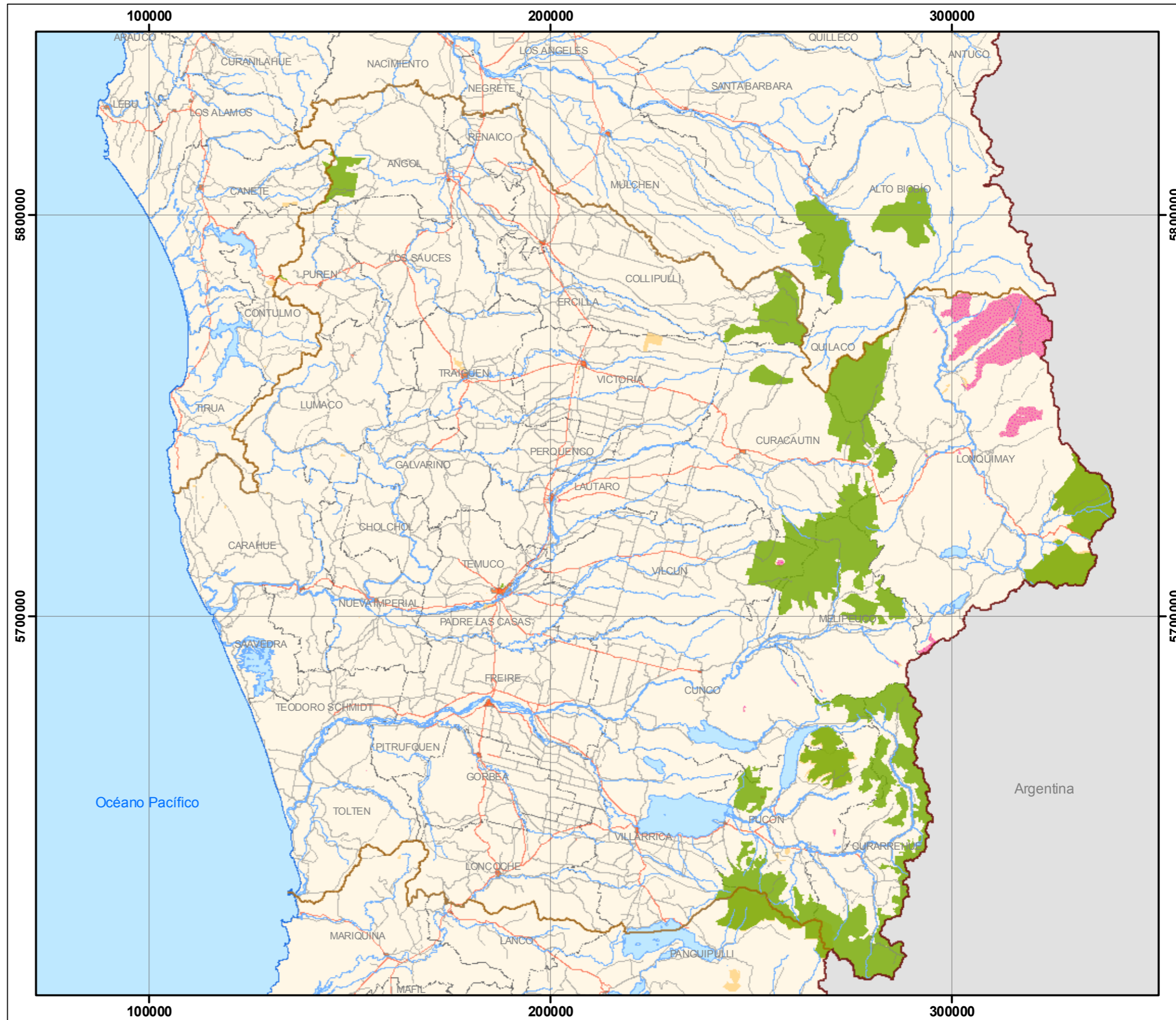


Fuentes de Información
 Superficie Regional: Censo 2002, INE

Sistema de Coordenadas
 Universal Transversal de Mercator UTM - Huso 19 Sur

Datum
 Sistema Geodésico Mundial WGS 1984

Escala
 1:1.000.000



L Á M I N A 1 4 : L O S R Í O S



SUPERFICIES
Total Regional : 1.842.950 ha
RTF Disponible: 83 ha
(0,005% Sup. Regional)

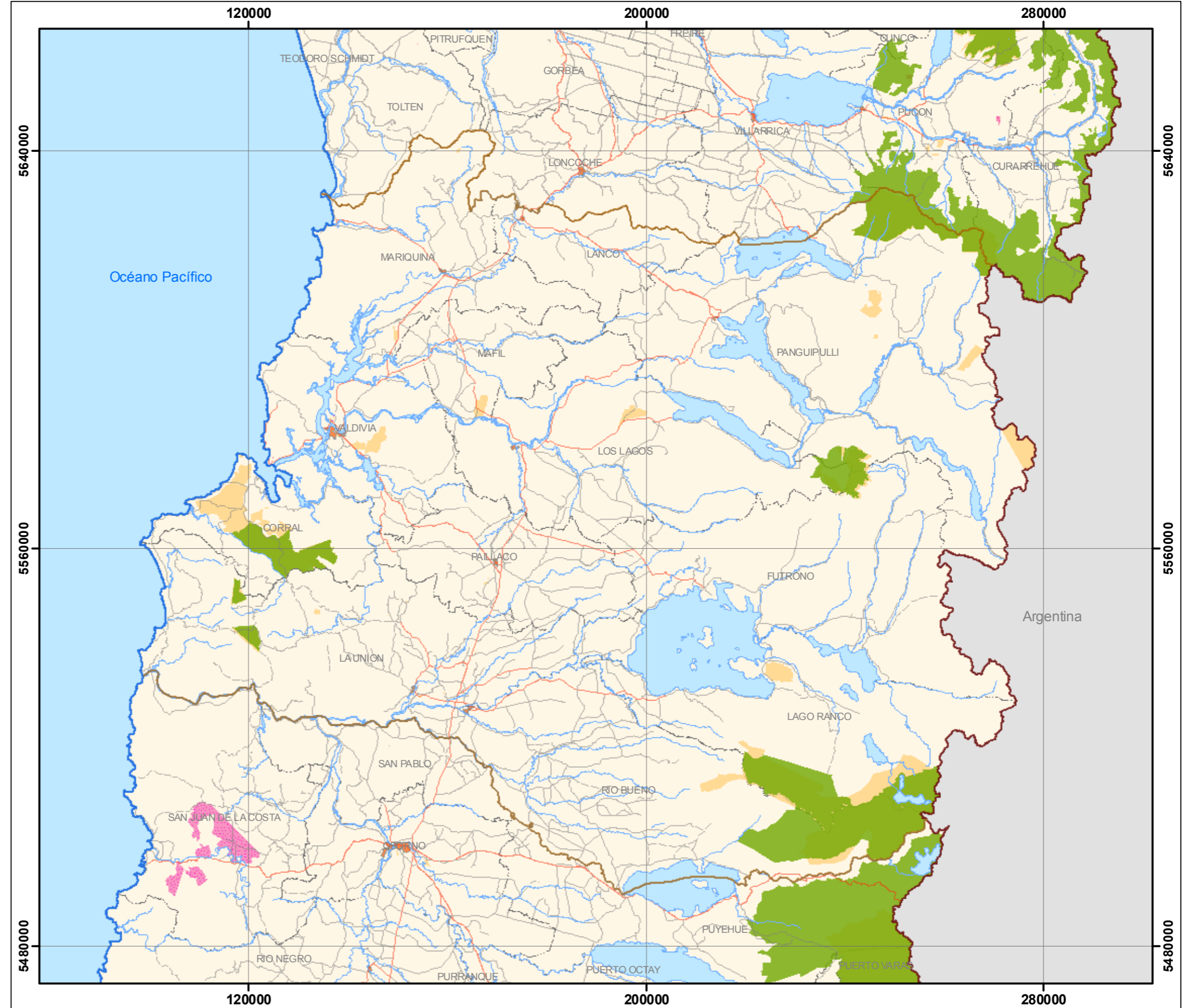
- LEYENDA**
- Reserva Territorial Fiscal (RTF) Disponible
 - Propiedad Fiscal Administrada
 - SNASPE
 - Ciudades
 - Cuerpos de Agua
 - Límite Costero
 - Límite Regional
 - Límite Internacional
 - Hidrografía
 - Caminos Pavimentados
 - Camino de Ripio
 - Camino de Tierra

Fuentes de Información
Superficie Regional: Censo 2002, INE

Sistema de Coordenadas
Universal Transversal de Mercator UTM - Huso 19 Sur

Datum
Sistema Geodésico Mundial WGS 1984

Escala
1:800.000



L Á M I N A 1 5 : L O S L A G O S



Ministerio de Bienes Nacionales
División del Catastro Nacional de los Bienes del Estado

SUPERFICIES
 Total Regional : 4.858.360 ha
 RTF Disponible: 511.592 ha
 (11% Sup. Regional)

LEYENDA

-  Reserva Territorial Fiscal (RTF) Disponible
-  Propiedad Fiscal Administrada
-  SNASPE
-  Ciudades
-  Cuerpos de Agua
-  Límite Costero
-  Límite Regional
-  Límite Internacional
-  Hidrografía
-  Caminos Pavimentados
-  Camino de Ripio
-  Camino de Tierra

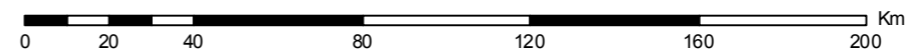
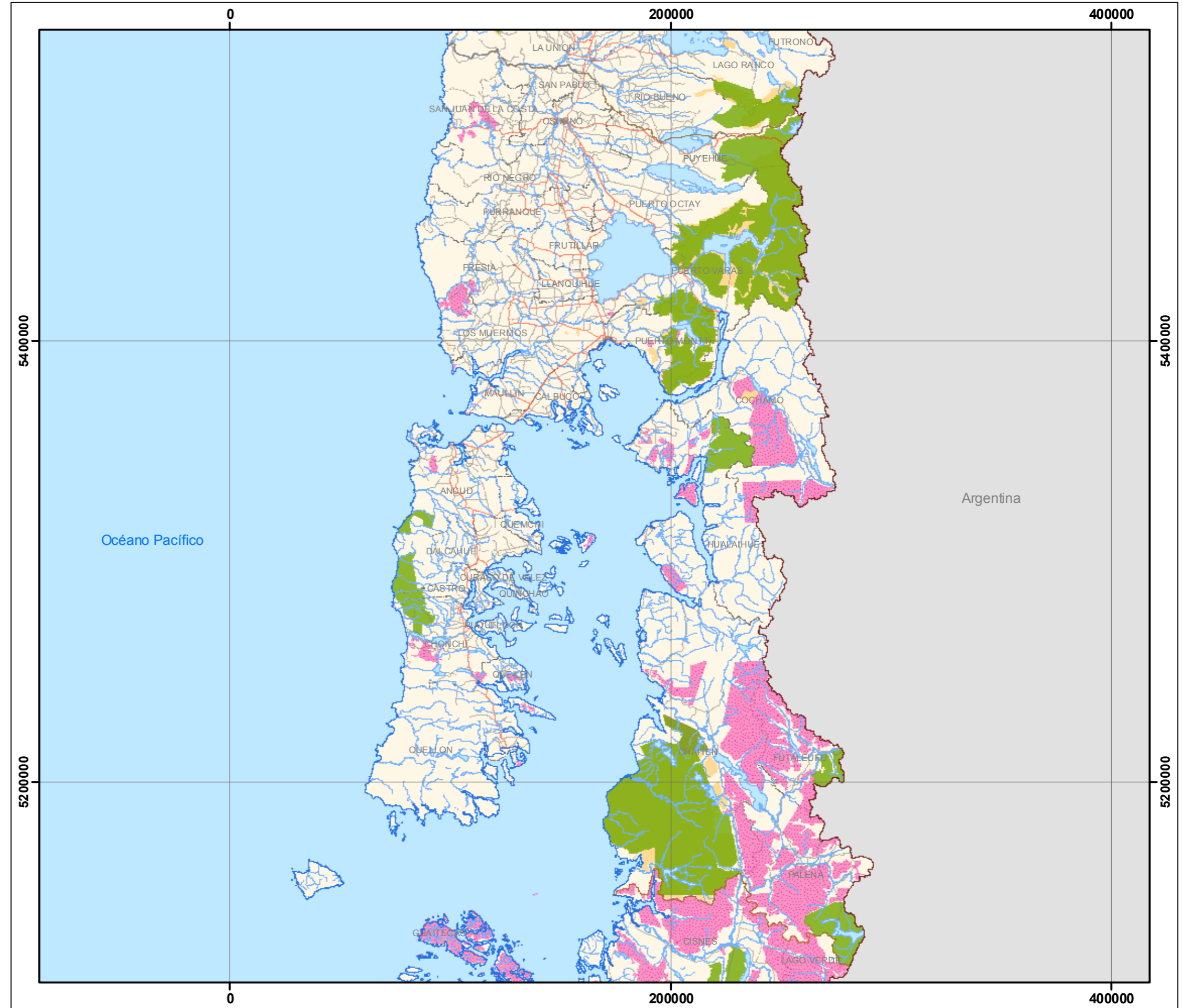



Fuentes de Información
 Superficie Regional: Censo 2002, INE

Sistema de Coordenadas
 Universal Transversal de Mercator UTM - Huso 19 Sur

Datum
 Sistema Geodésico Mundial WGS 1984

Escala
 1:1.800.000



L Á M I N A 1 6 : A Y S É N

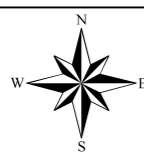
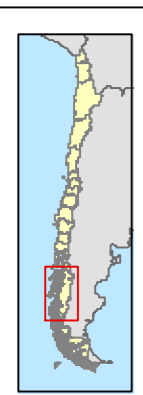


SUPERFICIES

Total Regional : 10.849.440 ha
RTF Disponible: 2.876.246 ha
(27% Sup. Regional)

LEYENDA

- Reserva Territorial Fiscal (RTF) Disponible
- Propiedad Fiscal Administrada
- SNASPE
- Hidroaysén
- Ciudades
- Cuerpos de Agua
- Zona en Disputa
- Límite Costero
- Límite Regional
- Límite Internacional
- Hidrografía
- Caminos Pavimentados
- Camino de Ripio
- Camino de Tierra

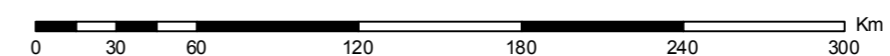
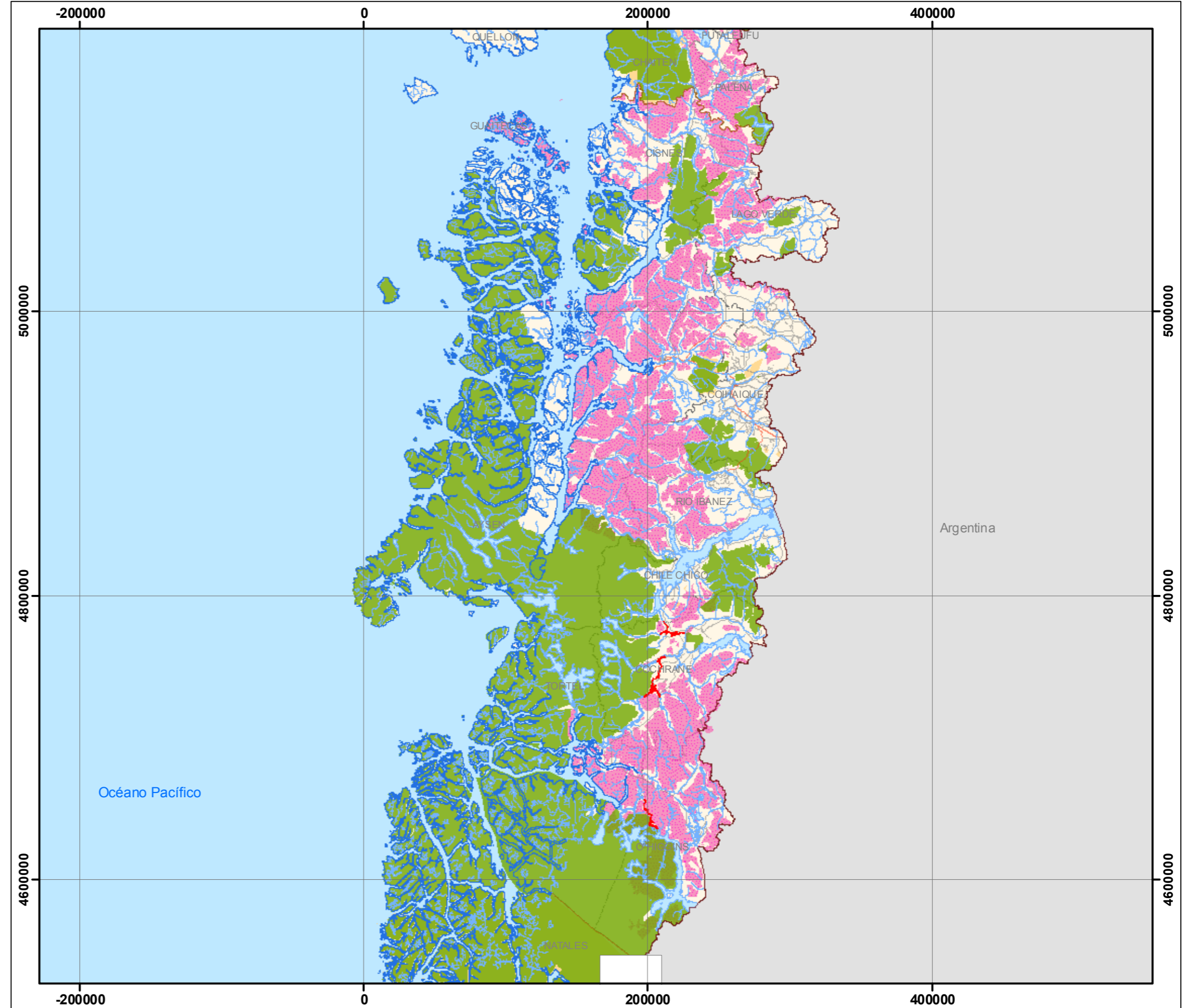


Fuentes de Información
Superficie Regional: Censo 2002, INE

Sistema de Coordenadas
Universal Transversal de Mercator UTM - Huso 19 Sur

Datum
Sistema Geodésico Mundial WGS 1984

Escala
1:2.800.000

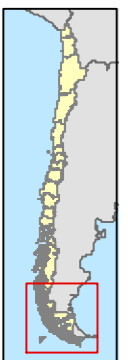


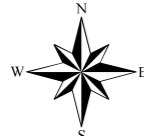
L Á M I N A 1 7 : M A G A L L A N E S Y A N T Á R T I C A C H I L E N A



SUPERFICIES
Total Regional : 13.229.110 ha
RTF Disponible: 910.194 ha
(7% Sup. Regional)

- LEYENDA**
- Reserva Territorial Fiscal (RTF) Disponible
 - Propiedad Fiscal Administrada
 - SNASPE
 - Ciudades
 - Cuerpos de Agua
 - Zona en Disputa
 - Límite Costero
 - Límite Regional
 - Límite Internacional
 - Hidrografía
 - Caminos Pavimentados
 - Camino de Ripio
 - Camino de Tierra





Fuentes de Información
Superficie Regional: Censo 2002, INE
No contempla las aguas marítimas interiores hasta línea de costa, ni el territorio marítimo costero y excluye la superficie del territorio Chileno Antártico.

Sistema de Coordenadas
Universal Transversal de Mercator UTM - Huso 19 Sur

Datum
Sistema Geodésico Mundial WGS 1984

Escala
1:4.000.000

