

SIMBOLOGÍA

Base Cartografía

- Curva nivel índice
- Curva nivel secundaria
- Camino
- Quebrada

Instalaciones Proyecto

- Correa Transportadora
- Límite zona portuaria
- Campamento

Formaciones Vegetaciones Reconocidas (COT)

- Matorral arenicola con *Skytanthus acutus*, *Tetragonia maritima* y *Heliotropium floridum*
- Matorral con suculenta en terraza rocosa con *Atriplex clivicola*, *Tetragonia maritima*, *Eulychnia breviflora* var *tenuis*
- Matorral con suculentas, en rocas, *Atriplex clivicola*, *Heliotropium floridum*, *Eulychnia breviflora* var. *tenuis* y *Copiapo megarhiza* var. *echinata*
- Matorral en ladera sureste con, *Atriplex clivicola*, *Heliotropium floridum* y *Frankenia chilensis*
- Matorral en terraza no rocosa con *Heliotropium floridum*, *Frankenia chilensis* y *Atriplex clivicola*
- Matorral en terraza no rocosa en *Atriplex clivicola*, *Frankenia chilensis* y *Chuquiraga ulicina*
- Matorral en terraza no rocosa con *Heliotropium floridum*, *Nolana divaricata* y *Frankenia chilensis*
- Matorral higrofilo con *Nolana glauca* y *Suaeda multiflora*
- Matorral con suculentas en terraza rocosa con *Atriplex clivicola*, *Tetragonia maritima*, *Eulychnia breviflora* var *tenuis* y *Copiapo fiedleriana*

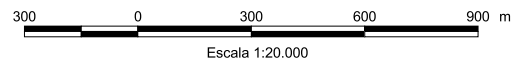


Tabla Formaciones Vegetaciones Reconocidas (COT)

Unidad	Formación	Descripción Vegetación
1	LB4 c	Matorral arenicola con <i>Skytanthus acutus</i> , <i>Tetragonia maritima</i> y <i>Heliotropium floridum</i>
2	LB4 S2 c	Matorral con suculentas, en rocas, con <i>Atriplex clivicola</i> , <i>Heliotropium floridum</i> , <i>Eulychnia breviflora</i> var. <i>tenuis</i> y <i>Copiapo echinoides</i>
4	LB6 H1 d	Matorral higrofilo con <i>Nolana glauca</i> y <i>Suaeda multiflora</i>
5	LB3 S1 mc	Matorral con suculentas en terraza rocosa con <i>Atriplex clivicola</i> , <i>Tetragonia maritima</i> , <i>Eulychnia breviflora</i> var <i>tenuis</i> y <i>Copiapo fiedleriana</i>
6	LB4 S1	Matorral con suculenta en terraza rocosa con <i>Atriplex clivicola</i> , <i>Tetragonia maritima</i> , <i>Eulychnia breviflora</i> var <i>tenuis</i>
7	LB3 mc	Matorral en terraza no rocosa con <i>Heliotropium floridum</i> , <i>Frankenia chilensis</i> y <i>Atriplex clivicola</i>
8	LB4 c	Matorral en terraza no rocosa con <i>Heliotropium floridum</i> , <i>Nolana divaricata</i> y <i>Frankenia chilensis</i>
9	LB3 S1 mc	Matorral en terraza no rocosa en <i>Atriplex clivicola</i> , <i>Frankenia chilensis</i> y <i>Chuquiraga ulicina</i>
10	LB4 c	Matorral en ladera sureste, con <i>Atriplex clivicola</i> , <i>Heliotropium floridum</i> y <i>Frankenia chilensis</i>

**ESTUDIO DE IMPACTO AMBIENTAL
PUERTO CASTILLA**

TÍTULO
CARTA DE OCUPACIÓN DE TIERRAS (COT)

ESCALA: 1:30.000 FECHA: JUNIO 2009 LÁMINA: 5.4.1-1 REV: 0

PREPARADO POR: **ARCADIS GEOTÉCNICA** PREPARADO PARA: **OMX**

Fuente Vegetación : Levantamiento de Campo, Arcadis Geotécnica, 2008
Fuente Mapa Base: Imagen Satelital Geovectra, Esc. 1:20.000, Vuelo Fotogrametrico IGM, Esc. 1:50.000, Plano Hacienda Castilla, 1:100.000

Coordenadas UTM en Metros, Datum PSAD 56 - Huso 19s, Elipsoide Internacional de 1924