

Minera Purén SCM
Los Carrera 6651
Teléfono (56 52) 228003
Fax (56 52) 224884
Copiapó, Chile

Copiapó, 02 de Octubre de 2008
MA-067/2008

Srta.
Pamela Arancibia
CONAMA III Región de Atacama
Presente

Ref. "Informe Monitoreo Purén"

De nuestra consideración:

De acuerdo a lo conversado telefónicamente adjunto informe trimestral de monitoreo de agua de Purén correspondiente al mes de marzo y que no fue entregado por un error involuntario; cabe consignar que en el informe trimestral del mes de junio presentado en su oportunidad a Uds., incluía la información que corresponde al mes de marzo y que adjuntamos en esta oportunidad.

Saluda atentamente a usted,



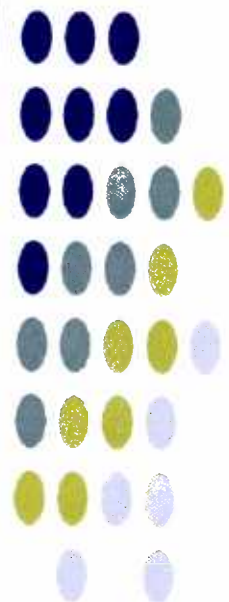
Julio Acosta Viana

cc. Archivo



INFORME MONITOREO DE AGUAS
PURÉN

**INFORME MONITOREO
PUREN
Marzo 2008**



Dpto. Medio Ambiente



PU 1 - Agua de Riego

MES	5.5-8.0	5	0.05	4	0.1	0.75	0.01	0.2	200	0.05	0.2	0.03	0.01	2	0.03	0.6	0.11	0.03	0.01	0.001	0.01	0.04	0.01	2	2	0.03	0.6	0.11	0.03	0.01	0.001	0.01	0.04	0.01	0.06	0.001	15	282	90	0.13	10	0.20	0.6	0.7
Oct-07	37.4	35.78	0.3	0.34	0.01	0.08	0.01	4.83	0.03	0.01	2	0.03	0.60	0.11	0.03	0.01	0.01	0.01	0.01	0.01	0.01	0.2	0.2	2	2	0.03	0.60	0.11	0.03	0.01	0.001	0.01	0.04	0.01	0.06	0.001	15	282	90	0.13	10	0.20	0.60	0.70
Dic-07	37.8	35.78	0.3	0.39	0.01	0.15	0.01	4.85	0.03	0.01	2	0.03	0.60	0.06	0.02	0.01	0.01	0.01	0.01	0.01	0.01	0.04	0.01	2	2	0.03	0.61	0.07	0.03	0.02	0.001	0.01	0.04	0.01	0.06	0.001	15	282	90	0.13	10	0.20	0.60	0.70
Mar-08	37.9	35.78	0.3	0.41	0.01	0.14	0.01	5.19	0.03	0.01	2	0.03	0.61	0.07	0.03	0.02	0.01	0.01	0.01	0.01	0.04	0.01	2	2	0.03	0.61	0.07	0.03	0.02	0.001	0.01	0.04	0.01	0.06	0.001	15	282	90	0.13	10	0.20	0.60	0.70	
PROMEDIO	37.9	35.78	0.3	0.34	0.01	0.08	0.01	4.83	0.03	0.01	2	0.03	0.6	0.11	0.03	0.01	0.01	0.01	0.01	0.01	0.04	0.01	2	2	0.03	0.6	0.11	0.03	0.01	0.001	0.01	0.04	0.01	0.06	0.001	15	282	90	0.13	10	0.20	0.6	0.7	

Características

Tipo	Pozo de monitoreo
Ubicación	Sector mma Purén
Coordenadas UTM	3038625.2 N - 477718.1 E
Cota (msnm)	4271.8
Profundidad Pozo (m)	
Profundidad Bomba (m)	
Observaciones	S/m: Sin Medición A partir de Sep-2007 se analiza bajo la norma de riego NCh 1333



PU 2 - Agua de Riego

MES	5.5	3.0	5	0.05	4	0.1	0.75	0.01	0.2	0.01	2	200	0.05	0.2	0.000	1000	0.1	1	5	3.5	0.3	0.001	0.01	0.2	5	0.02	35	250	0.1	0.20	0.80	0.70			
Oct-07	2840	31.24	0.3	0.01	0.20	0.01	0.09	0.0	0.04	0.06	0.06	8.03	0.03	0.01	2	2	0.03	0.17	0.19	0.27	0.28	0.001	0.01	0.2	5	0.02	35	250	0.1	0.20	0.80	0.70			
Dic-07	2822	31.30	0.3	0.01	0.20	0.01	0.19	0.0	0.04	0.07	13.60	0.03	0.01	2	2	2	0.03	0.16	0.14	0.28	0.03	0.001	0.01	0.04	0.01	0.06	0.001	27.60	2810	1803	0.20	0.20	0.80	0.70	
Mar-08	2821	31.49	0.3	0.01	0.20	0.01	0.20	0.0	0.04	0.05	12.30	0.03	0.01	2	2	2	0.03	0.11	0.08	0.29	0.03	0.001	0.01	0.04	0.01	0.06	0.001	21.70	2770	1952	0.20	0.20	0.80	0.70	
PROMEDIO	2828	31.34	0.4	0.01	0.2	0.01	0.18	0.01	0.04	0.06	11.31	0.03	0.01	2	2	2	0.03	0.15	0.14	0.28	0.10	0.001	0.01	0.04	0.01	0.06	0.001	20	2781.7	1965	0.2	10	0.20	0.8	0.7

Características

Tipo	Pozo de riego
Ubicación	Sector mesa Puren
Coordenadas UTM	7088526.3 N - 4786947.9 E
Cota (msnm)	4251.0
Profundidad Pozo (m)	
Profundidad Bomba (m)	
Observaciones	S/m Sin Medicion A partir de Sep-2007 se analiza bajo la norma de riego MCh 1333



PU 3 - Agua de Riego

MES	5.5-8.0	5	0.05	4	0.1	0.75	0.01	0.2	2	200	0.05	0.2	1000	1000	0.1	1	5	2.5	0.3	0.001	0.01	0.2	0.2	5	0.02	35	440	168	250	0.1	10	0.20	0.8	0.7
Oct-07	7.9	564	17.45	0.3	0.41	0.01	0.10	0.51	0.04	0.02	12.20	0.03	0.01	2	0.03	0.3	0.11	0.04	0.018	0.001	0.01	0.04	0.01	0.06	0.001	28	440	168	250	0.1	10	0.20	0.8	0.7
Dic-07	7.6	541	17.63	0.3	0.77	0.01	0.31	0.51	0.04	0.02	10.60	0.03	0.02	2	0.03	0.3	0.03	0.04	0.072	0.001	0.01	0.04	0.01	0.06	0.001	30	430	154	200	0.1	10	0.20	0.8	0.7
Mar-08	7.7	520	17.41	0.3	0.68	0.01	0.27	0.51	0.04	0.01	11.30	0.03	0.01	2	0.03	0.2	0.01	0.04	0.036	0.001	0.01	0.04	0.01	0.06	0.001	23	402	172	0.05	10	0.20	0.8	0.7	
PROMEDIO	7.7	548	17.50	0.3	0.62	0.01	0.23	0.01	0.04	0.01	11.37	0.03	0.01	2	0.03	0.3	0.05	0.04	0.01	0.001	0.01	0.04	0.01	0.06	0.001	27	424.00	165	0.15	10	0.20	0.8	0.7	

Características

Tipo	Pozo de monitoreo
Ubicación	Sector mva Purén
Coordenadas UTM	709845.3 N - 477206.4 E
Cota (msnm)	4237.2
Profundidad Pozo (m)	
Profundidad Bomba (m)	
Observaciones	S/m Sin Medición A partir de Sep-2007 se analiza bajo la norma de riego NCh 1333



Vega 1 - Agua de Riego

MES	5	0.05	4	0.1	0.75	0.01	0.2	2	200	0.05	0.2	1000	1000	0.1	1	5	2.5	0.2	0.001	0.01	0.2	0.2	5	0.02	35	260	10.1	250	0.1				
Oct-07	5	0.05	4	0.1	0.75	0.01	0.2	2	200	0.05	0.2	1000	1000	0.1	1	5	2.5	0.2	0.001	0.01	0.2	0.2	5	0.02	35	260	10.1	250	0.1				
Dic-07	7.3	0.3	0.02	0.2	0.31	0.05	0.01	0.04	0.005	2.91	0.03	0.01	2	2	0.03	0.42	0.49	0.03	0.06	0.001	0.31	0.34	0.01	0.06	0.001	14	230	99	10	0.20	0.8	0.7	
Mar-08	7.2	0.3	0.01	0.2	0.31	0.11	0.01	0.04	0.005	2.67	0.03	0.01	2	2	0.03	0.40	0.85	0.03	0.07	0.001	0.31	0.34	0.01	0.06	0.001	12	230	99	10	0.20	0.8	0.7	
PROMEDIO	7.5	0.3	0.01	0.2	0.31	0.09	0.01	0.04	0.005	2.52	0.03	0.01	2	2	0.03	0.41	0.42	0.03	0.05	0.001	0.01	0.04	0.01	0.06	0.001	12	247	104	0.15	10	0.20	0.8	0.7

NORMA NCh 1333

Características

Tipo	Agua superficial
Ubicación	Sector Purén
Coordenadas UTM	
Cota (msnm)	
Profundidad Pozo (m)	
Profundidad Bomba (m)	
Observaciones	Se comienza a realizar muestreo desde Septiembre de 2007



Vega 3 - Agua de Riego

	NORMA NCh 1333	
MES	3,5-8,0	
Oct-07	7,7	5,11
Dic-07	El sector de encuesta sin agua	
Mar-08	El sector de encuesta sin agua	
PROMEDIO	7,7	5,11
Fósforo		
Nitrógeno Orgánico (K)		
Detergentes		
Aceites y Grasas		
Vanadio		
Sulfato		250
SOT		580
Sodio Porcentual		35
Selenio		0,02
Plomo		5
Plata		0,2
Niquel		0,2
Molibdeno		0,01
Mercurio Total		0,001
Manganeso Total		0,2
Litio		2,5
Hierro total		1,73
Fluoruro		0,45
Cromo Hexavalente		0,1
Coliformes Totales		1.000
Coliformes Fecales		1.000
Cobre		0,2
Cobalto		0,05
Cloruros		200
Cinc Total		2
Clanuro Total		0,2
Cadmio Total		0,01
Boro		0,75
Berilio		0,1
Bario		4
Arsénico Total		0,05
Aluminio		0,3
Conductividad		0,3
pH		7,7

Características

Tipo	Agua superficial
Ubicación	Santer Purén
Coordenadas UTM	
Cota (msnm)	
Profundidad Pozo (m)	
Profundidad Bomba (m)	
Observaciones	Se comienza a realizar muestreo desde Septiembre de 2007



Campesinos Unidos
Manto de Oro

AZUFRERAS

MES	5	0.1	4	0.1	0.75	0.01	0.3	2	300	0.05	0.2	1000	0.1	1	5	0.2	0.001	0.01	0.2	0.2	0.02	35	2000	150	0.10	10	0.2	0.8	0.7
Oct-07	3.0	221.4	30.4	0.12	0.2	0.01	0.75	0.01	0.04	7.4	0.03	0.07	2	0.03	1.8	53.3	2.50	18.20	0.001	0.01	0.04	0.01	0.05	2000	2201	0.20	10	0.2	0.8
Dic-07	3.1	240.4	33.9	0.13	0.2	0.01	1.04	0.01	0.04	9.5	0.03	0.08	2	0.03	1.7	61.2	2.54	15.89	0.001	0.01	0.04	0.01	0.05	2043	1414	0.20	10	0.2	0.8
Mar-08	2.9	239.7	36.3	0.09	0.2	0.01	1.17	0.01	0.04	9.0	0.03	0.06	2	0.03	1.8	54.9	2.51	15.10	0.001	0.01	0.04	0.01	0.05	2246	1765	0.20	10	0.2	0.8
PROMEDIO	3.0	232.8	33.5	0.11	0.20	0.01	0.99	0.01	0.04	8.6	0.03	0.07	2	0.03	1.8	59.8	0.52	15.78	0.001	0.01	0.04	0.01	0.05	2196	1793	0.15	10	0.2	0.8

Características

Tipo	Aguá Superficial que brota a pies de botadero mina Coppi
Ubicación	Humedal que se encuentra al costado de cresta Camino Pshua.
Coordenadas UTM	7032967, 244N 474675, 028E
Cota (metros)	3732.5

NORMA NCh 1333