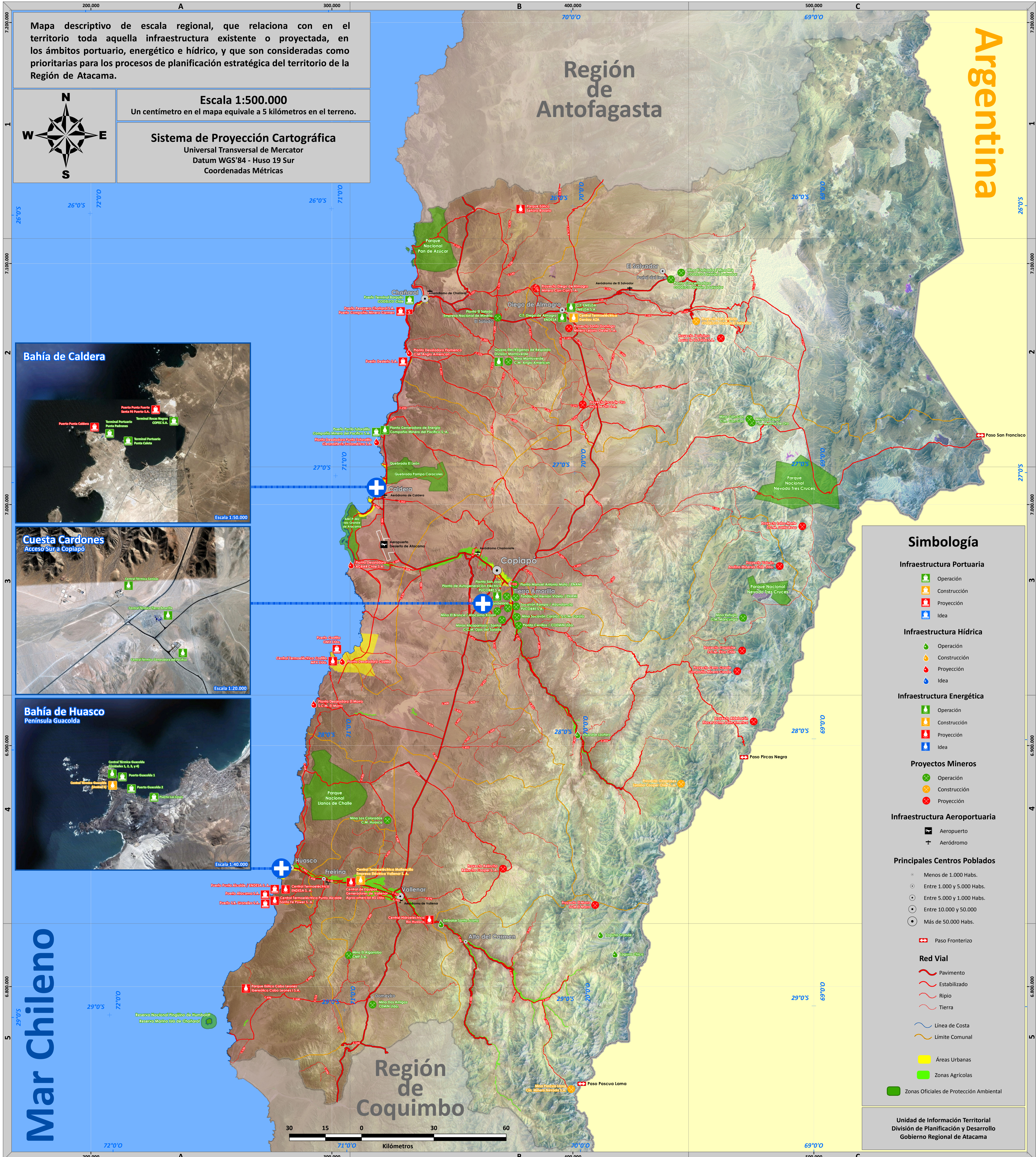
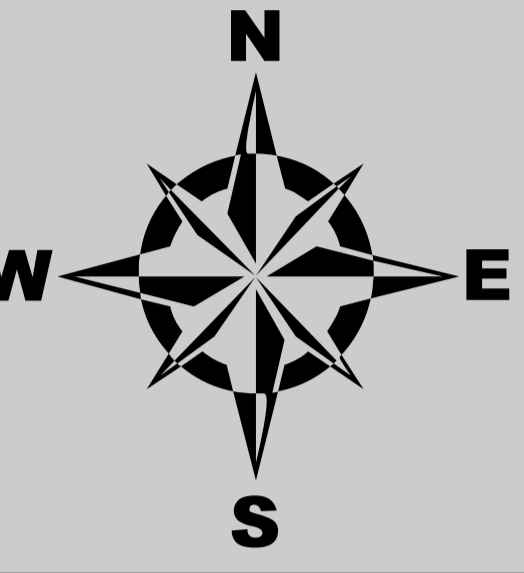


Mapa de Infraestructura Estratégica Región de Atacama



Mapa descriptivo de escala regional, que relaciona con en el territorio toda aquella infraestructura existente o proyectada, en los ámbitos portuario, energético e hídrico, y que son consideradas como prioritarias para los procesos de planificación estratégica del territorio de la Región de Atacama.



Escala 1:500.000
Un centímetro en el mapa equivale a 5 kilómetros en el terreno.

Sistema de Proyección Cartográfica
Universal Transversal de Mercator
Datum WGS'84 - Huso 19 Sur
Coordenadas Métricas



Simbología

Infraestructura Portuaria

- Operación
- Construcción
- Proyección
- Idea

Infraestructura Hídrica

- Operación
- Construcción
- Proyección
- Idea

Infraestructura Energética

- Operación
- Construcción
- Proyección
- Idea

Proyectos Mineros

- Operación
- Construcción
- Proyección

Infraestructura Aeroportuaria

- Aeropuerto
- Aeródromo

Principales Centros Poblados

- Menos de 1.000 Habs.
- Entre 1.000 y 5.000 Habs.
- Entre 5.000 y 1.000.000 Habs.
- Entre 10.000 y 50.000 Habs.
- Más de 50.000 Habs.

Red Vial

- Pavimento
- Estabilizado
- Ripio
- Tierra
- Línea de Costa
- Límite Comunal

Áreas Urbanas

Zonas Agrícolas

Zonas Oficiales de Protección Ambiental

Unidad de Información Territorial
División de Planificación y Desarrollo
Gobierno Regional de Atacama